

N'Y ALLONS PAS par quatre chemins



**EMPRUNTONS DES SENTIERS
BALISÉS : POUR NOTRE SÉCURITÉ,
LE RESPECT DE LA FAUNE SAUVAGE
ET DES PROPRIÉTÉS PRIVÉES**



UNION EUROPÉENNE

Fonds Européen de
Développement Régional

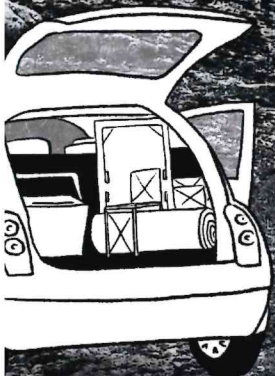
EN PARTENARIAT AVEC LA RÉGION AUVERGNE-RHÔNE-ALPES



Parc
naturel
régional
des Préalpes d'Azur

> parc-prealpesdazur.fr

CHOISSISSONS notre camp



**STATIONNEMENT SAUVAGE,
INSTALLATION DE TABLES, CHAISES
OU CAMPEMENTS TASSENT LE SOL
ET DÉTRUISENT LA VÉGÉTATION**



EN PARTENARIAT AVEC LA REGION AUVERGNE-RHÔNE-ALPES



> parc-prealpesdazur.fr

CAPTURONS des souvenirs



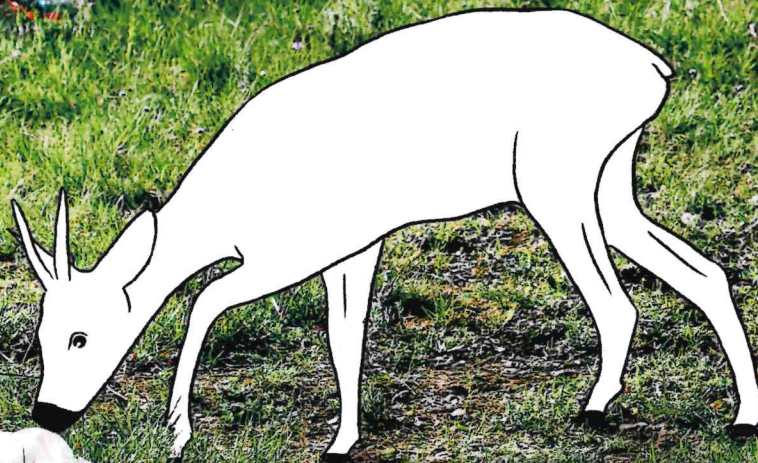
REPLAÇONS LA CUEILLETTE
PAR LES PHOTOS, LIMITONS-NOUS
AUX ESPÈCES COMESTIBLES
QUE NOTRE MAIN PEUT CONTENIR



EN PARTENARIAT AVEC LA RÉGION AUVERGNE-RHÔNE-ALPES

> parc-prealpesdazur.fr

MENU du jour



**NOS DÉCHETS ABANDONNÉS
(SACS, PEaux DE BANANES, PAPIER TOILETTE,
TAMPONS...) FINISSent DANS L'ESTOMAC
DES ANIMAUX SAUVAGES ET DOMESTIQUES**



EN PARTENARIAT AVEC LA RÉGION AUVERGNE-RHÔNE-ALPES



> parc-prealpes

CE JEU N'EN VAUT PAS l'étincelle



EN MOYENNE 526 INCENDIES
SE DÉCLARENT CHAQUE ANNÉE
DANS LA RÉGION



EN PARTENARIAT AVEC LA RÉGION AUVERGNE-RHÔNE-ALPES

